

SILEXA

BEER COUNTER

VERTRAUEN IST GUT, KONTROLLE IST BESSER.

PROTOKOLLIERUNG DER DURCHFLUSSMENGE

Der SILEXA BeerCounter garantiert eine lückenlose Kontrolle von bis zu 8 Getränkeleitungen. Ganz gleich ob Bier, Wein oder Soda.

- + Aufzeichnung von Ereignisberichten und Auswertungen
- + Interner Speicher garantiert Datenaufzeichnung bis zu 4 Jahren
- + Batteriepufferung
- + Plug & Play
- + Einfache Kalibrierung und Konfiguration

Verfügbar in 2 Versionen:

SILEXA BeerCounter LZ-4 – bis zu 4 Leitungen

SILEXA BeerCounter LZ-8 – bis zu 8 Leitungen



ABMESSUNGEN (MM)

B 160 | H 90 | T 50

NETZTEIL

9V, 500mA (inkl.)

SPEICHER

Batterie-gesichert

Daten bis zu 4 Jahren gespeichert

Bis zu 500 Berichte

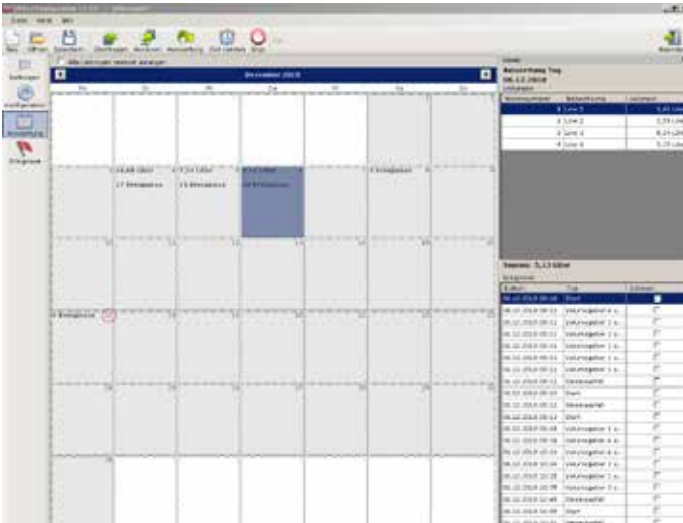
ANSCHLÜSSE

RS232-Anschluss für Drucker

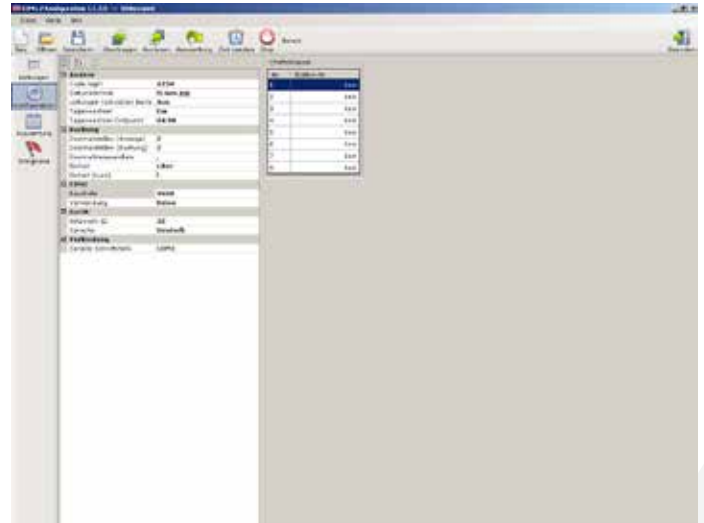
BILDSCHIRM

128 x 64 Pixel s/w-Grafik Display

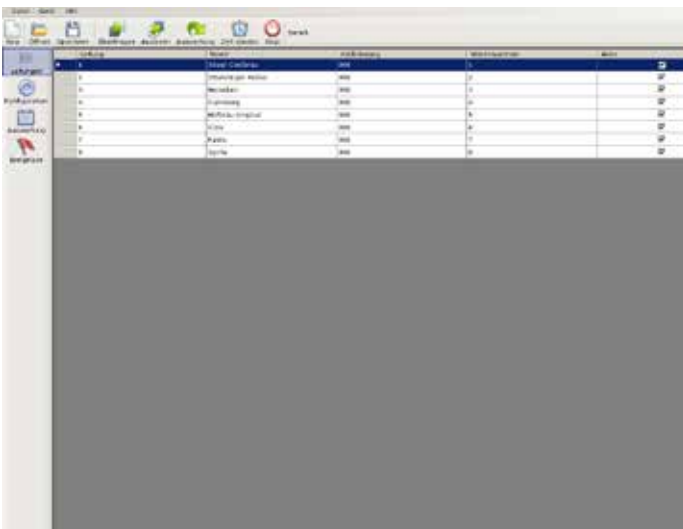
KONFIGURATIONS- & AUSWERTUNGS-SOFTWARE KOSTENLOS



Umsatzübersicht mit Kalenderansicht



Allgemeine Einstellungen



Setup der Leitungen (Impulse pro Liter, Name, ...)

The screenshot shows the 'Journal' (Event Journal) window, which is a detailed log of events. The table has columns for 'Datum' (Date), 'Uhrzeit' (Time), 'Beschreibung' (Description), and 'Status' (Status). The log contains numerous entries, including dates like '04.12.2012 11:40' and descriptions such as 'Information 1 eingetrennt'.

Journal (Ereignisspeicher, inkl. Stromunterbrechungen)